

EUS

La movilidad en
tus manos



Mugikortasuna
zure esku



Plan de Movilidad Urbana Sostenible
de la Comarca de Pamplona

Iruñerriko Hiri Mugikortasun
Iraungarri Plana



Mancomunidad
Comarca de Pamplona
Iruñerriko
Mankomunitatea



HMIP_HIRI MUGIKORTASUN IRAUNGARRIRAKO PLANA

1. **IHMIP**
 - Zer da HMIP?
 - Nola osatu da?
 - Nork parte-hartzen du?
 - Zein epetan egingo da?
2. **IHMIP HELBURUAK**
 - 50-20-30 Helburua
 - Helburu orokorrak
 - Zer esan nahi du mugikortasun iraunkorrak?
3. **ESTRATEGIAK**
 - 19 estrategia. (Webgunean estrategien fitxak osorik)
4. **PARTE-HARTZE PLANA**
 - Nola parte hartu daiteke?
 - Zeintzuk dira prozesuaren mugak?

Zer da IHMIP?

Iruñerrirako Hiri Mugikortasun Iraunkorreko Plana (IHMIP) hirian eta bere inguruan pertsona eta merkantzien mugikortasun beharrak asetzeko sortutako plan estrategiko bat da. Hartara, IHMIP-k bidea emanen du herritarren bizikaltatea hobetzeko, ingurumen eraginak murrizteko eta energia kontsumoa gutxitzeko.

Plan integrala eta koordinatua da, lekualdatzeko modu desberdinen eta Iruñerriko herritarren mugikortasunean eragiten duten elementu desberdinen gainean jarduteko, eta eskumenak dituzten eta jarduketa horiek gauzatuko dituzten administrazio desberdinen artean adostua.

IHMIP-k mugikortasun iraunkorraren alde egiten du irmoki, oinezkoei, autobus garraio publikoari eta txirrindulari lehentasuna emanaz.

Hirietan handituz doan mugikortasunari lotutako eraginak murrizteko eta lekuz aldatzeko eredu iraunkorrak sustatzeko oinarrizko tresna gisa eratzen dira mugikortasun planak. Hemendik aurrera Iruñerriak mugikortasunaren alorrean jarraituko duen politika eta politika hori nola gauzatuko den definitu duen Plana da. Helburu hori lortzeko behar diren epeak eta baliabideak zehaztu ditu eta aurrekontuen estimazioa egiten du.

Planak hainbat jarduera proposatzen ditu hurrengo urteetan joan-etorrietarako erabiltzen ditugun modu guztiak (garraio publikoa, ibilgailu pribatua eta aparkalekua, bizikleta, oinezko joan-etorriak) eraldatzeko, azken xedea Iruñerriaren mugikortasun iraunkorrakoa eta bizi kalitate hobea erdiestea delarik.

Iruñerria bizitzeko toki egokiagoan eta atsegina goa bihurtuko du eta, era berean, mugikortasun arrazionalagoa, eraginkorrakoa, bidezkoagoa eta unibertsalagoa lortuko da, ibilgailu pribatuarekiko mendekotasuna murriztuz. Bestetik, Iruñerriko irisgarritasuna hobetuko du eta hiriko ingurumen kalitatea hobetuko du: zarata gutxiago, kutsadura gutxiago eta CO2 igorpen gutxiago egongo da. Gainera, espazio publikoan hobekuntzak egonen dira: autorik gabeko espazio libre gehiago, erakargarriagoa eta kalitate handiagokoa eta hiri eta merkataritza jarduera gehiago.

NOLA OSATU DA IHMIP-REN OINARRIZKO DOKUMENTUA?

2013an Mugikortasunaren Etxez etxeko Inkesta egin zen Iruñerriko 4.348 etxeetan, eta bertan bizi ziren 11.363 pertsonei. Etxez etxeko inkesta gaurkotu nahian, honakoa egin da:



- 1.500 inkesta telefoniko
- 400 inkesta txirrindulariei
- 1.200 inkesta oinezkoei
- 87 inkesta merkatariei

Gainera:

- 23 administrazioei elkarrizketak
- 22 interes taldeei elkarrizketak

NORK PARTE HARTZEN DU?

Talde teknikoen eta administrazioetako ordazkari publiko ezberdinen arteko lankidetzaz ariketa izan da planaren osatzea: Iruñerriko mankomunitatea, Nafarroako Gobernua eta Eskualdeko Hiri Garraioaren zerbitzuaren barnean sartuta dauden 18 udalen artekoa, hain zuzen ere.

Parte hartzen duten 18 udalak: Iruñeko Udala, Antsoaingo Udala, Arangurengo Udala, Mutiloako Udala, Barañaingo Udala, Beriaingo Udala, Berriobeitiko Udala, Artikako Udala, Berriozarko Udala, Burlatako Udala, Zizurko Udala, Esteribarko Udala, Ezkabarteko Udala, Galarko Udala, Uharteko Udala, Noaingo Udala, Orkoiengo Udala, Eguesibarko Udala, Atarrabiako Udala eta Zizur Nagusiko Udala.

Zein epetan egingo da?

Aurreikusten da IHMIP-ren metropoli-eremuko bulego bat egotea eta horren bitartez planaren gauzatzea koordinatzea. IHMIPren (IHMIP1) iraupena zortzi urtekoa da eta hamar urte igaro ondoren berrikusiko da eta hurrengo IHMIP (IHMIP2) idatziko da.

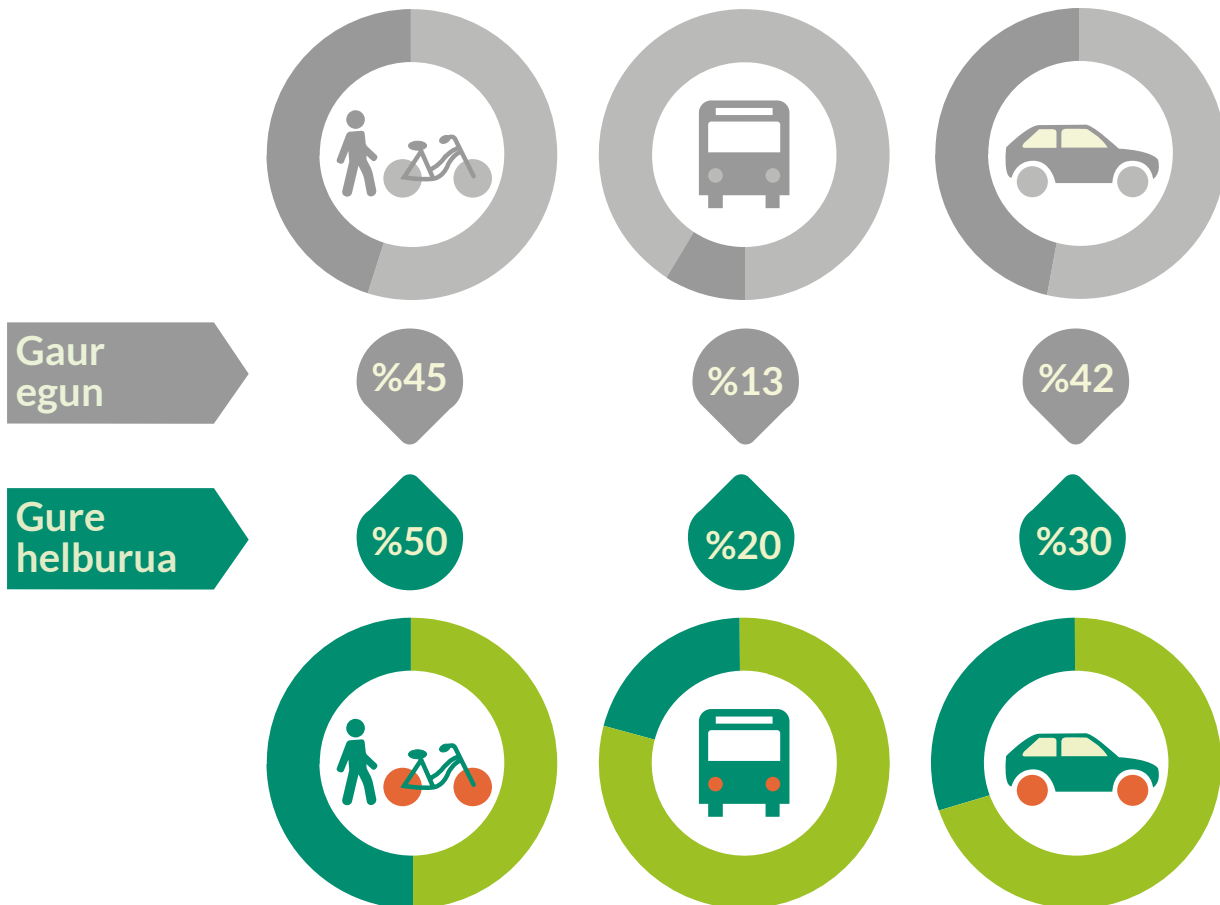
Proposatutako estrategiak oso desberdinak dira haien artean eta batzuk urte gutxiren buruan amaitu daitezkeen bitartean, beste batzuk zortzi urte baino gehiagoko epea beharko dute gauzatzeko. Hori dela eta, estrategiak gutxika-gutxika eramanen dira aurrera eta ez metropoli-eremu guztian aldi berean.

Dena den, aurreikusten da proposamenak ahal den neurrian premisa hauei jarraituz ebatziko direla:

- Aurrekontu baxuko eta ezartzeko errazak diren neurri batzuk egingen dira, IHMIPren planaren eraginkortasuna eta egiaztagarritasuna adierazteko.
- %100ean beste neurri baten menpe dauden proposamenek zailtasun gehiago izanen dituzte ezartzeko.
- Aurrekontuarekiko konpromisoa: oso garrantzitsua da beharrezkoa den aurrekontuaren eta erabilgarri dagoen aurrekontuaren arteko akordioa aurrekontu konpromisoak oinarri sendoa izateko.

Egungo datuak / Helburu orokorra

- Eskualdean ia miloi bat joan-etorri eguenan .
- Oinezko mugikortasuna %45 da
- Txirrindulak erabileran gorako tendentzia duen arren, 2013ko EDM inkestaren arabera %2 da erabilerara; Aisialdirako bereziki.
- Garraio kolektiboak %13 baino zertxobait gutxiago.
- Auto pribatuak joan-etorrien osotasunaren %42 hartzen du. Bestelakoek aldiz, %1,8.



Garraio ez motorizatuak (oinezkoak eta bizikletak) joan-etorri guztien %50a izatera iristea, ibilgailu pribatuaren erabilerara %30era arte murriztea eta garraio kolektiboa joan-etorrien %20 izatera iristea da.

HELBURUAK :



Oinezkoen mugikortasuna

- Oinezkoentzako bide-sarea sortzea
- Garraio kolektiborako sarrera ematea
- Oinezkoei lehentasuna ematea
- Irisgarritasun arazo zehatzak hobetzea



Txirrindularien mugikortasuna

- Auzo eta hiriguneetara irisgarritasuna hobetzea
- Lehentasuna ematea erdi-distantzietan
- Bizikletaren erabileraren goraldia babestea, oinezkoei kalte egin gabe
- Ibilbide motzak eta ertainak sustatzea bizikletan
- Ibilbideak hobetzea irisgarritasunaren alde egiteko



Garraio publikoa

- Kotxearen aurrean autobusei lehentasuna ematea.
- Intermodalitatea sustatzea
- Zerbitzuetarako irisgarritasuna hobetzea
- Bidaia denborak hobetzea erdi distantzietan eta luzeetan



Ibilgailu pribatua

- Bere erabilera murriztea joan-etorri erradialetan
- Hiri-espazioan ibilgailuaren abiadura murriztea
- Hiri-espazioan ibilgailuaren okupazioa murriztea
- Lekualdatze laburretan ibilgailu pribatua saihestea



Bide-segurtasuna

- Oinezkoen eta txirrindularien bide-segurtasuna hobetzea
- Bide-segurtasuna orokorrean hobetzea



Espazio publikoa

- Espazio publikoaren kalitatea hobetzea
- Gaur egun ibilgailu pribatuak erabiltzen duen espazio zati bat berreskuratzea
- Elkarbizitzeko eta egoteko espazio publikoak diseinatzea
- Garraio publikoarekin konektibitatea

Zer esan nahi du mugikortasun iraunkorrak?

Mugikortasun iraunkorra kontzeptu bat da. Auto partikularren erabilera orokortzearen ondorioz eta hirian ibiltzeko eredu horrek ingurumenean eta gizartean eragiten dituen arazoaren ondorioz sortu zen. Arazo horiek airea kutsatzea, energiaren kontsumo gehiegizkoa, osasunean dituen ondorioak eta hirietako zirkulazioaren saturazioa dira. Mugikortasun iraunkorraren arloko jarduerak eta ekimenek ondorio txar horiek murrizten laguntzen dute, autoz ibili ordez, oinez, bizikletaz edo hiri garraioan ibiltzea sustatuta, eta, autoa erabiltzea ezinbestekoa bada, zenbait lagunen artean konpartitzea bultzatuta, besteak beste, lanera joateko.

Plan honetan diseinatutako estrategiak 19 dira. Arestian aipaturiko helburuei erantzuteko diseinatuak daude estrategia guztiak.

Estrategiak osorik webgunean aurki ditzakezue:

www.participartepmus.es

- 1.1 ESTRATEGIA

- **BETE BEHARREKO LURRALDE-PLANGINTZAREN EGITURAKETA**

- 1.2 ESTRATEGIA

- **LURRALDE-ARTIKULAZIOA HIRI-ZELULETAN**

- 2.1 ESTRATEGIA

- **HIRI-DISEINUKO JARDUNBIDE EGOKIAK**

- 2.2 ESTRATEGIA

- **OINEZKOENTZAKO IBILBIDEEN METROPOLI-SAREA**

- 3.1 ESTRATEGIA

- **TXIRRINDULARIENTZAKO IBILBIDEEN METROPOLI-SAREA**

- 3.2 ESTRATEGIA

- **BIZIKLETAK APARKATZEKO GUNEEN METROPOLI-SAREA**

- 3.3 ESTRATEGIA

- **3.3 BIZIKLETA PUBLIKOAREN METROPOLI-SISTEMA**

- 3.4 ESTRATEGIA

- **BIZIKLETAREN METROPOLI-PLAN ZUZENTZAILEA**

- 4.1 ESTRATEGIA

- **EHG-AREN PRESTAZIO HANDIKO SAREA**

- 4.2 ESTRATEGIA

- **HOBKUNTZAK EHG-AREN LEHIAKORTASUNEAN**

- 4.3 ESTRATEGIA

- **ALDIRIETAKO APARKALEKUEN SAREA**

- 5.1 ESTRATEGIA

APARKAMENDUAREN KUDEAKETA INTEGRALA ERAKARPEN-GUNEETAN

- 5.2 ESTRATEGIA

IBILBIDEEN, ABIADURAREN ETA BIDE-SEGURTASUNAREN KUDEAKETA INTEGRALA

- 5.3 ESTRATEGIA

PROPULTSIO-SISTEMA ALTERNATIBOAK

- 6.1 ESTRATEGIA

IKASKETENGATIKO MUGIKORTASUNA

- 6.2 ESTRATEGIA

LANARENGATIKO MUGIKORTASUNA

- 6.3 ESTRATEGIA

EROSKETENGATIKO MUGIKORTASUNA

- 7.1 ESTRATEGIA

MUGIKORTASUN-PLANAREN METROPOLI-BULEGOA

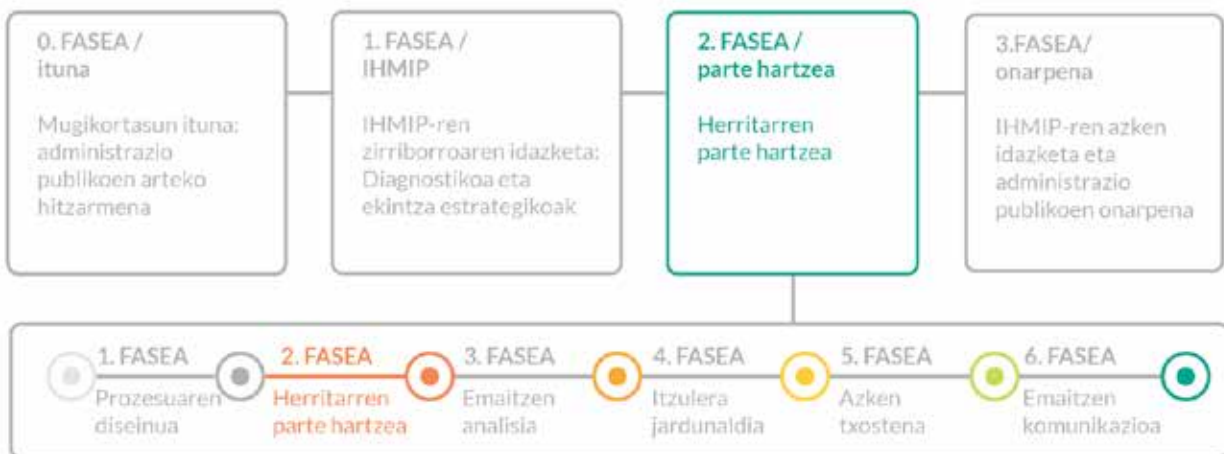
- 7.2 ESTRATEGIA

INFORMAZIO- ETA PRESTAKUNTZA-ESTRATEGIA

PARTE-HARTZE PLANA

IHMIP-ak ingurugiroarekin errespetuzkoa eta inguru atseginagoa egiteko prozesu parte hartzailea barnebilduko du.

FASEAK



Galderak edo ekarpenak egin eta galdetu, nola egin daiteke?

Parte hartzeko hiru modu daude:

1. Gure agendan jarriko ditugun informazio eta kontsulta lurralde saioetara joanez.
2. Kalean eginen ditugun aisialdi ekintza desberdinetan parte hartuz
3. Wwebgunean ezarriko den parte hartze plataformaren bidez. **Abenduaren 11tik aurrera.**

Lurralde saioak:

2017 ko Abendauren 11tik 20ra
2018ko Urtarrilaren 10etik, Otsailaren 22ra

Saio erabakigarriak:

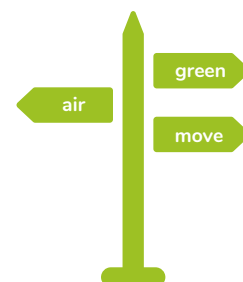
2018ko Apirilaren 16tik Maiatzaren 18ra



Kale ekimenak:

Sostenibilibus:

Prozesuaren erakusleioa izanen da eta Eskualdeko Hiri Garraioaren zerbitzuaren barneko udalerrri guztiak zeharkatuko ditu. Hiri-autobus interaktiboa da, eta prozesua eta parte hartzea sustatzeaz gain, mugikortasun iraunkorraren inguruan herritarrak kontzientziatzea da xedea.



Igogailuak eragin:

Mugikortasunaren inguruan herritarrek haien iritzia jakinaraziko dute igogailuetan. Hiri-igogailuen beirateak arbelak balira bezala funtzionatuko dute eta bertan erabiltzaileek mugikortasunaren inguruko ideiak eta iritzia idatziko dituzte.

WEB orrialdea

Web orrialdean, Abenduaren 11tik aitzin parte-hartze eremu bat jarriko da martxan. Bertan IHMIPren gaineko ideiak eta ekarpenak egin ahalko dira.

www.participartepmus.es



Zeintzuk dira prozesu parte hartzailearen mugak?

Prozesu parte hartzaileak proposamen eta deliberazio ez lotesleko izaera du. Horrek esan nahi du, herritarren parte hartzea egonen dela planaren proposamenen balorazioan eta deliberazioan baina ez erabakiak hartzerako orduan. Erabakiak Jarraipen Batzordeak (Nafarroako Foru Erkidegoaren administrazioak, Eskualdeko Hiri Garraioaren zerbitzuaren barnean sartuta dauden 18 udalek eta Iruñerriko Mankomunitateak osatzen dute) hartuko ditu.

Jarraipen Batzordeak konpromisoa hartu du deliberazio prozesura iristen diren proposamen guztiak entzun, ikertu, arrazoitu eta erantzutera.

Informazio gehiago nahi baduzu idatziguzu participartepmus@mcp.es helbidera edo deitu Iruñerriko Mankomunitatearen herritarren arretarako **948 42 3242** telefonora.